

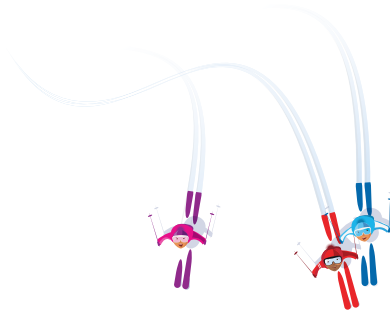
The world's largest ski area®
Les 3 Vallées
www.les3vallees.com
ADDICT
Le plus grand domaine skiable du monde

« LES 3 VALLÉES : DU RÊVE À LA RÉALITÉ ! »

COURCHEVEL
LA TANIA
MÉRIBEL
BRIDES LES BAINS
LES MENUIRES
St MARTIN DE BELLEVILLE
VAL THORENS
ORELLE



Le plus grand domaine skiable du monde



DOSSIER DE PRESSE HIVER

Du 8 décembre 2012 au 26 avril 2013



LES 3 VALLÉES : DU RÊVE À LA RÉALITÉ !

« Trois vallées, demeurées à l'écart de tout, où la nature travailla pendant des millénaires pour les conserver intactes. Puis un jour, venant d'en haut, un skieur découvrit les vallées. Et il comprit qu'aucune de toutes les merveilles que la nature avait accumulée n'était comparable au modelé des pentes, qui pendant des heures, le portèrent jusqu'au bas pays... »

Jean-Paul Guillot, 1946 (un des architectes fondateurs des 3 Vallées)

L'organisation impressionnante des « 3 Vallées » est venue compléter le dispositif de descente que la nature a mis en place depuis des millénaires, afin de permettre aux hommes de gravir et d'accéder aux sommets rapidement, simplement et confortablement, pour mieux les redescendre. Le tout dans un souci constant d'économie d'énergie, de fiabilité et surtout de discrétion.

LES 3 VALLÉES, LE SPOT MONDIAL DU SKI

Le matin, dans chaque station des 3 Vallées, le skieur emprunte des remontées mécaniques confortables, fiables, et rapides, avec le temps d'attente le plus court, avant de glisser sur un tapis de velours de neige !

La force de « l'Armada des 3 Vallées » c'est d'apporter ce niveau constant de service, chaque jour, sans que les skieurs ne se rendent compte que les techniciens les plus chevronnés et les engins les plus sophistiqués, ont travaillé toute la nuit.

Le fait d'être le plus grand domaine skiable du monde depuis plus de 50 ans, n'est pas le seul atout ! En effet, pour atteindre et conserver ce niveau mondial d'excellence, les stations des 3 Vallées ont créé, travaillé, voir inventé de nouveaux concepts et brevets de toutes sortes.

Partir dans les 3 Vallées c'est la **garantie de réussir ses vacances à la montagne, quelque soit son niveau de ski et son budget**. Du low-cost au palace, du débutant au confirmé, les skieurs des 3 Vallées ont **tous l'assurance d'accéder aux mêmes prestations et services**.

Tous profitent de l'**infinité « champs des possibles »** qu'offrent les 3 Vallées, dans tous les univers et toutes les glisses : 1 800 hectares de domaine skiable situé entre 1 300 et 3 230 mètres d'altitude, 600 km de pistes reliées skis aux pieds, 62 000 mètres de dénivelé, des grands espaces -25 sommets et 10 glaciers-, pas d'attente aux remontées mécaniques, confort des appareils et du réseau, pistes 30% plus larges que la moyenne, fluidité accrue, sécurité optimale sur tout le domaine, baisse des risques d'accidents, diversité des activités et services proposés...

Ces performances n'**impactent en rien l'authenticité et l'environnement du domaine** (nature, habitat et équipement). Dans les 3 Vallées **on sait se faire discret**, en effet l'emprise des remontées mécaniques, leur nombre et la quantité de pylônes ont fortement diminué, mais celles ci permettent de transporter plus de monde, mieux, plus haut, plus vite, d'où moins d'impact sur l'environnement pour plus de pistes et **plus de nature sauvage**. Le plus grand domaine skiable du monde offre à sa clientèle un vrai « bol d'air et de ressourcement » : des stations intégrées à leur environnement, loin des villes et de la pollution.

Dans le plus grand domaine skiable du monde les rêves les plus fous deviennent réalité !





SOMMAIRE

LES 3 VALLÉES EN CHIFFRES page 4

1- LES 3 VALLÉES, PLUS GRAND DOMAINE SKIABLE DU MONDE page 5

2- « 3 VALLÉES EASY RIDER » : DEVENEZ SKIEURS EN QUELQUES JOURS DANS LES 3 VALLÉES page 7

3- À CHACUN SA PAUSE GOURMANDE DANS LES 3 VALLÉES page 13

4- DIS MOI COMMENT TU SKIES JE TE DIRAI PAR OÙ PASSER ! page 17

- 3 VALLÉES, 3 PROFILS DE SKI, 3 ITINÉRAIRES

- APPLICATION IPHONE « ITINÉRAIRES DYNAMIQUES »

5- 11^{ÈME} ÉDITION DU « 3 VALLÉES ENDURO », L'ÉVÉNEMENT PHARE DU SKI DE PRINTEMPS page 24

6- DU CÔTÉ DES NOUVEAUTÉS... page 26

7- DU CÔTÉ DES BONS PLANS... page 30

PLAN DES PISTES page 35





LES 3 VALLÉES EN CHIFFRES

Les 3 Vallées regroupent 8 stations : Courchevel, La Tania, Méribel, Brides-les-Bains, Les Menuires, Saint Martin de Belleville, Val Thorens et Orelle.

600 km de pistes

172 remontées mécaniques formant le réseau interconnecté le plus moderne et le plus confortable au monde.
Plus de 2050 enneigeurs : 1/3 du domaine skiable est équipé en neige de culture

Altitude minimum skiable : 1 300 mètres

Altitude maximum skiable : 3 230 mètres

318 pistes de ski alpin:

(51 vertes, 126 bleues, 111 rouges, 30 noires)

120 km de pistes de ski de fond

25 sommets accessibles dont 10 à plus de 2 500 m

1 200 agents de remontées mécaniques

2 000 moniteurs de l'Ecole de Ski Français.

Prix forfaits 3 Vallées adulte :

1 jour = 53,00 euros/ 6 jours = 260,00 euros

Plus de 50 nationalités représentées

1 gare TGV, Thalys et Eurostar

2 aéroports (Courchevel, déneigé en hiver et Méribel)

75 engins de damages pour 1 832 hectares de pistes entretenues formant le plus grand domaine skiable de la planète relié skis aux pieds.

Dates d'ouverture et de fermeture des stations Hiver 2012/2013

COURCHEVEL du 8 décembre au 26 avril

LA TANIA du 15 décembre au 26 avril

MERIBEL du 8 décembre au 26 avril

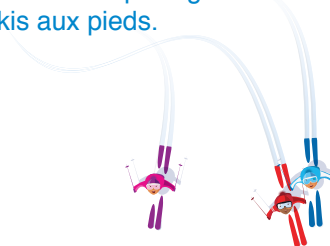
BRIDES-LES-BAINS du 21 décembre au 21 avril

LES MENUIRES du 8 décembre au 26 avril

SAINT MARTIN DE BELLEVILLE du 15 décembre au 26 avril

VAL THORENS du 24 novembre au 12 mai

ORELLE du 1er décembre au 12 mai





1 LES 3 VALLÉES, PLUS GRAND DOMAINE SKIABLE DU MONDE

Plus grand domaine skiable du monde, les 3 Vallées regroupe 8 stations de ski entièrement reliées « skis aux pieds » grâce aux pistes et aux remontées mécaniques, et par les sommets : Courchevel, La Tania, Méribel, Brides-les-Bains, Les Menuires, Saint Martin de Belleville, Val Thorens et Orelle.

8 stations complémentaires qui offrent toutes les possibilités d'activités et d'hébergement du low-cost au palace 5 étoiles, accessibles à tous les skieurs du débutant au confirmé !

Les 3 Vallées c'est 600 kilomètres de pistes balisées et interconnectées, un dénivelé cumulé qui alimente les fantasmes des skieurs du monde entier : plus de 62 000 mètres... Personne ne fait mieux sur la planète !

LABEL « 3 VALLÉES » RECONNU DANS LE MONDE ENTIER !

Un tel domaine, c'est aussi une **expérience économique d'un niveau jamais atteint** nulle part, une somme de savoir faire et de haute technologie qui a généré le « **label 3 Vallées** », une référence que le monde entier nous envie, sans pouvoir l'imiter.

Ce n'est pas un hasard si les 3 Vallées sont aujourd'hui **un domaine d'exception**. Exceptionnel par ses dimensions hors normes bien sûr, celles du plus grand domaine skiable du monde. Mais aussi et surtout, par **les hommes et les femmes qui ont fait son histoire**. On ne fait pas partie des meilleurs par hasard. Un site aux **atouts naturels et géographiques extraordinaires associé à une volonté inflexible dans la durée** de ne pas céder à la facilité, aux modes ou encore aux compromis.

LES 3 VALLÉES, UN PARI FOU, UNE HISTOIRE D'HOMMES

La création des 3 Vallées, c'est avant tout **une histoire d'hommes et de passions partagées** au-delà des générations. **Soixante années d'une histoire emprunte de respect**, respect pour un pays et ses traditions... Un pays où il fera toujours bon vivre.

Les 3 Vallées fabriquent du rêve depuis qu'un **urbaniste du nom de Laurent Chappis** a découvert **les possibilités d'interconnections du domaine** dans les années 1940. Personne n'avait osé comme lui **pousser aussi loin l'imaginaire**, avec un projet si idéaliste, démesuré et décomplexé. Sur le

papier, il trace les files du triptyque, relie par téléphérique le plateau de Tovets (Courchevel), celui de Tuéda (Méribel-Mottaret) et la Chasse (entre Val Thorens et Les Menuires), place ses bâtiments comme un théâtre antique ouvert sur le grand blanc.

Depuis ce coup de crayon audacieux, mis en œuvre par l'**ingénieur savoyard Maurice Michaud**, les options d'aménagement ont suivi cette intuition originelle, **exploitant une géographie d'emblée douée pour l'interconnexion par ses sommets**. Le résultat est un dénivelé de folie qui fait rêver : **62 000m skis aux pieds !**

Les stations des 3 Vallées ont eu l'idée visionnaire de faire appeler à **Emile Allais, légende du ski français** (multiple champion du monde et 1^{er} champion olympique), pour appliquer sur le terrain les recettes d'entretien du domaine qu'il avait ramené des Etats-Unis (damage systématique des pistes par exemple).

Depuis sa genèse, **le domaine des 3 Vallées n'aura été qu'un défi permanent**. Celui d'imaginer, dès 1925, **comment implanter des stations de ski sur ces trois vallées**, si différentes et si harmonieuses à la fois.

Il fallait être **visionnaire et audacieux** pour faire de simples alpages le « plus grand domaine de ski du monde », et imaginer les infrastructures capables de relier ces vallées entre elles. Un **esprit inventif qui perdure depuis le temps des pionniers** ; et depuis toujours ce souci permanent de préserver et sublimer les qualités naturelles d'un site incroyable. **Les 3 Vallées sont exceptionnelles, leur histoire l'est tout autant.**

ACCESSIBILITÉ POUR TOUS

Le domaine skiable des 3 Vallées est le plus grand domaine skiable du monde, accessible aux skieurs de tous niveaux, **avec 600 km de pistes, soit 318 pistes balisées** de ski alpin (**51 vertes, 126 bleues, 111 rouges, 30 noires**).

Un domaine skiable conçu aussi bien pour les **skieurs chevronnés** que pour les **débutants** et les **enfants**.

DE LA NEIGE, DU SOLEIL

ET DU SOURIRE SUR TOUT LE DOMAINE

Les 3 Vallées garantissent un **enneigement de qualité toute au long de la saison** : altitude skiable minimum à 1 300m, maximum à 3 230m, soit **85% du domaine skiable au dessus de 1 800m**, 25 sommets accessibles dont 10 à plus de 2 500m et plus de **2 050 enneigeurs**, qui équipent 1/3 du domaine skiable. Le plus grand domaine skiable du monde, c'est aussi le **meilleur service d'entretien des pistes**. On n'assure pas l'entretien et une excellente qualité de ski sur 600 km de pistes reliées, par hasard... Les **services des pistes et les remontées mécaniques** des stations des 3 Vallées, œuvrent tout au long de l'hiver, pour **garantir aux skieurs venus du monde entier**, un domaine skiable et un **enneigement de qualité**.



2

« 3 VALLÉES EASY RIDER » : DANS LES 3 VALLÉES,
UN DÉBUTANT DEVIENT SKIEUR EN QUELQUES JOURS !

The world's largest ski area
Les 3 Vallées
www.les3vallees.com
ADDICT
Le plus grand domaine skiable du monde





Il y a en France chaque année, 10 millions de gens heureux qui partent à la montagne, et 55 millions qui pourraient partir. Parmi ces 55 millions, un nombre important craint de ne pouvoir apprendre à skier simplement, et pourtant :

« Skier est plus facile que marcher, il suffit de se laisser glisser... »

Cette citation d'Emile Allais, 1^{er} champion olympique français (1935) et fondateur de l'École du Ski Français, s'accorde parfaitement à l'apprentissage du ski dans les 3 Vallées. En effet, les pistes, les remontées mécaniques, les Écoles du Ski Français, favorisent une maîtrise rapide du ski et l'accès aux plaisirs de la glisse.

3 VALLÉES EASY RIDER : UNE FAMILLE, UNE SAISON POUR APPRENDRE À SKIER !

L'hiver dernier, les 3 Vallées ont fait le pari de **transformer une famille de débutants en une famille de véritables skieurs**, en moins d'une saison.

OBJECTIF : démontrer à tous ceux qui n'ont jamais osé se lancer, qu'**apprendre à skier est aujourd'hui FACILE et JOUISSIF !**

Expérience réussie, la famille sélectionnée lors du casting 2011-2012, évolue aujourd'hui aisément sur les pistes... même les noires ! Ils sont devenus des accros du ski, de la montagne et des 3 Vallées.

Les 3 Vallées renouvellent l'expérience cet hiver et **lancent un nouveau casting**, avis aux amateurs !

Mais cette année, elles vont plus loin et offrent à la famille lauréate une **véritable découverte de l'Art de vivre en montagne** : ski, traditions, styles de vie, culture, Gastronomie, activités ski et hors ski...

Les 3 Vallées recherchent donc la famille qui sera invitée cet hiver pour apprendre à skier dans le plus grand domaine skiable du monde.

L'hébergement, les remontées mécaniques, le matériel, les cours de ski encadrés par les moniteurs des Écoles du Ski Français, **tout est OFFERT à la famille** durant la saison d'hiver 2012-2013 par les partenaires, les ESF des 3 Vallées, SALOMON, SCOTT et les STATIONS DES 3 VALLÉES : Courchevel, La Tania, Méribel, Brides-les-Bains, Les Menuires, Saint Martin de Belleville, Val Thorens et Orelle.



LE CHALLENGE À RELEVER POUR LA FAMILLE LAURÉATE :

Participer, à l'issue de leur apprentissage, à l'événement incontournable du ski de printemps, le « 3 Vallées Enduro », dimanche 7 avril 2013. L'enduro est un rallye en ski sur les pistes des 3 Vallées, composé d'épreuves spéciales (KL, slalom, big air bag, skicross, freeride, etc.) et de parcours de liaison répartis dans toutes les stations du domaine.



UN CONCEPT INTERNATIONAL POUR UN DOMAINE INTERNATIONAL !

Les premiers skieurs des 3 Vallées étaient Britanniques, aujourd'hui ils font toujours partie des clients les plus fidèles du domaine (2^{ème} nationalité après les français). Aussi, les 3 Vallées déclinent le concept Easy Rider outre Manche... et partent dès maintenant à la recherche d'une famille de débutants en Angleterre, où le ski est extrêmement populaire. Même concept mais version British...

LE SKI À PORTÉE DE TOUS DANS LES 3 VALLÉES

Le ski et les pistes des 3 Vallées ne sont pas réservés aux skieurs d'élite. Bien au contraire, le plus grand domaine skiable du monde permet la pratique optimale de tous les Skis. La topographie naturelle des pistes et le confort des remontées mécaniques des 3 Vallées favorisent et accélèrent même l'apprentissage. « Aujourd'hui, au bout de quatre jours de cours, un débutant total peut traverser les 3 Vallées et surtout prendre du plaisir sur la neige » atteste Guy Aimé Hudry, directeur de l'ESF des Menuires.

CHALLENGE RELEVÉ HAUT LA MAIN L'HIVER DERNIER

C'est la famille Boutry (originaire de Montélimar) qui a ainsi profité du plus grand domaine skiable du monde pour apprendre à skier l'hiver dernier. Après des débuts plus qu'hésitants, parents et enfants assimilent à vitesse grand V l'apprentissage des moniteurs des Ecoles du Ski Français. 3 mois et 5 séjours plus tard, les Boutry maîtrisent le ski et s'aventurent en toute sécurité sur l'ensemble du domaine, passant d'une vallée à l'autre. « On s'est régalé à relever le défi des 3 Vallées, même si au début on avait beaucoup d'appréhension, surtout nous (adultes), on a très vite progressé et on a commencé à prendre de plus en plus de plaisir sur les pistes ». En avril, ils se retrouvent tous les 4 sur la ligne de départ du 3 Vallées Enduro (grand rallye à ski sur l'ensemble du domaine), avec les filles d'un côté et les garçons de l'autre. Les Boutry partent ainsi à l'assaut des 3 Vallées, et des 10 épreuves à réaliser (skicross, big air bag, slalom, kilomètre lancé...). Au final ils en valident la moitié, une très belle performance pour ces nouveaux skieurs, un grand moment pour la famille. « Le ski va faire partie des traditions familiales, ce n'est pas possible de ne plus revenir ! » confiait d'ailleurs Elisa à l'issue de cet ultime challenge.

COMMENT POSTULER

Sur candidature spontanée, les familles seront sélectionnées selon différents critères, par un jury composé de professionnels et de personnalités de la montagne au cours d'un grand casting national. La famille doit être composée de 4 personnes, 2 parents et 2 enfants, si possible 1 enfant et 1 adolescent.

Pour se porter candidat, la famille doit remplir une fiche d'inscription, envoyer des photos et rédiger une lettre pour se présenter et expliquer son parcours et sa motivation à participer à cette grande aventure « 3 Vallées Easy Rider ».

La famille accepte de filmer sa progression, et de mettre ces images à la disposition des 3 Vallées, à l'issue de chacun des séjours pendant toute la durée de l'opération.

Informations et fiche d'inscription sur le site internet des 3 Vallées : www.les3vallees.com, rubrique EASY RIDER. Envoi des candidatures à l'adresse : easyrider@les3vallees.com.

DÉBUTER DANS LES 3 VALLÉES

Le ski n'est plus réservé à une élite sportive depuis longtemps. Certains s'en font encore une montagne, alors qu'aujourd'hui tout concourt à un apprentissage facile et sécurisé. Le plus grand domaine skiable du monde a toujours affiché une volonté d'être à la portée de tous les skieurs, du plus petit au plus grand et du plus novice au plus expérimenté. Avec 50% de pistes faciles, les enfants et les débutants sont assurés de pouvoir parcourir le domaine en toute quiétude. Les 3 Vallées c'est aussi l'assurance de profiter de remontées mécaniques modernes qui permettent de passer plus de temps sur les pistes. Enfin, grâce à l'aménagement du réseau, au bout de quelques jours d'enseignement seulement un débutant peut découvrir l'étendue du domaine ou presque et se lancer sans danger sur des balades au long cours mémorables.



Pourquoi apprendre à skier dans les 3 Vallées en quelques mots :

- Les pistes sont larges et parfaitement profilées et entretenues,
- Chaque remontée dessert des pistes de descente de difficultés variées, dont des pistes très faciles, la moitié sont vertes et bleues,
- Les remontées mécaniques sont source de repos et de confort, modernes et rapides, elles ne génèrent plus de stress comme c'était le cas avec les bons vieux téléskis,
- Les Écoles du Ski Français des 3 Vallées, sont toutes équipées de zones conçues pour les débutants, et de pistes, et leurs méthodes d'enseignement sont imaginées pour apprendre facilement et partir très tôt sur le grand domaine, pour découvrir la montagne et ne pas rester dans un espace clos,
- Le matériel de ski a considérablement évolué et permet de skier très facilement en quelques jours lorsqu'on est bien initié.

PREMIÈRES GLISSADES... PREMIERS PLAISIRS DANS LES 3 VALLÉES

Commencer à glisser sur le domaine des 3 Vallées plutôt qu'ailleurs comporte des avantages non négligeables. À noter tout d'abord l'extrême qualité des zones dédiées aux débutants*, elles sont nombreuses et très bien équipées. La sécurité également, grâce aux systèmes innovants développés par les stations du domaine pour équiper les remontées mécaniques : système Magnestick (gilet aimanté au télésiège) et système de sécurité au niveau du garde-corps (verrouillage pendant la montée). Voici les infrastructures et services mis en place spécialement pour les débutants dans les stations des 3 Vallées :

*ESPACES ZEN (Zone d'Évolution des Novices) : portions isolées du domaine skiable adaptées à la pratique du ski pour les débutants (pente réduite, remontées mécaniques faciles, signalétiques spécifiques).

VAL THORENS / ORELLE

11 pistes vertes et 29 pistes bleues permettent aux petits et aux grands de découvrir, sans difficulté, l'ensemble du domaine Val Thorens-Orelle. Pour s'initier aux plaisirs de la glisse, des espaces de ski facile sont accessibles gratuitement avec 4 tapis roulants couverts à grande vitesse (Castor & Pollux, Musaraigne et Campagnols), 1 téléski (Roc) et 1 télécabine (Plan Bouchet à l'arrivée du télécabine des 3 Vallées Express). Côté freestyle les néophytes s'initient dans l'espace débutant du Snowpark du Plateau.

Le forfait « Débutant » donne accès 8 remontées mécaniques, desservant les pistes les plus faciles à un tarif réduit (-50%) soit 22€ la journée. Côté Orelle, le forfait débutant donne accès au télécabine des 3 Vallées Express et au télésiège du Peyron à un tarif réduit : 19€.

À Val Thorens - Orelle, les enfants skient gratuitement jusqu'à 6 ans et le Pass Famille (2 parents et 2 enfants) prend en compte les enfants jusqu'à 21 ans ! (Offres valables uniquement sur le domaine Val Thorens/Orelle).

COURCHEVEL / LA TANIA

6 espaces ZEN répartis entre Courchevel et La Tania (Le Mickey à Courchevel Moriond, Pralong et Golf à Courchevel, L'Envolée à Courchevel Le Praz, La Troïka et Montania à La Tania), permettent aux débutants d'évoluer en toute sécurité. Le domaine de Courchevel-La Tania met également à disposition des enfants et des débutants, 11 remontées mécaniques gratuites dont 8 téléskis (Mickey, Belvédère, Cospillot, Bellecôte, Etoiles, Roys, Envolée, Troïka), et 3 tapis roulants gratuits (Golf 1 et 2 et Montania), répartis entre les espaces ZEN, et les fronts de neige (accès très facile). La « Stop Zone » est plus spécifiquement destinée à l'apprentissage des rudiments du freinage. Pour les plus jeunes, la Piste des Indiens et la Piste Carabosse permettent de glisser tout en s'amusant. Les freestylers ont le choix entre le Family Park, le Fun Park, le Snake Park, et le Wood Park équipé de modules en bois parfaitement intégrés au paysage et un parcours de boardercross qui a vu le jour l'hiver dernier. La sécurité n'est pas oubliée : l'Avalanch' Camp permet de sensibiliser le public aux risques d'avalanches.

Au-delà des remontées mécaniques et des espaces ZEN, Courchevel et La Tania proposent des Minipass Débutants qui permettent un accès aux parties les plus faciles du domaine skiable à un tarif attractif.

NOUVEAU et 1^{ère} MONDIALE : Après le « Magnestick Kids », Courchevel équipe cet hiver l'ensemble de ses télésièges de « Magnestick Bar ». Il s'agit d'un système de verrouillage des garde-corps. Celui-ci ne peut être ouvert avant son déblocage automatique en gare d'arrivée.

MÉRIBEL / MÉRIBEL-MOTTARET / BRIDES-LES-BAINS

Le domaine de Méribel met à disposition des débutants : 2 espaces ZEN (Doron et Sittelle), 2 remontées mécaniques gratuites (télécabine des Chalets et télécabine de l'Ourson) et 1 tapis roulant couvert gratuit (Doron), spécialement adaptés à la pratique d'un ski facile. Pour les apprentis freestylers, des zones d'initiation sont à leur disposition dans



le Moon Park (Méribel) et l'AREA 43 (Méribel-Mottaret). 2 autres espaces ludiques sont situés sur la piste du Blanchot, à l'Altiport : la piste du Moon Wild où les enfants apprennent en s'amusant (piste de découverte de la faune et la flore ponctuée de statues d'animaux) et l'Acti'cross avec ses virages relevés, un tunnel, un petit slalom... Mais aussi : 4 remontées mécaniques gratuites sont spécialement adaptés à la pratique d'un ski facile : télésiège de l'Altiport et télésiège des côtes ainsi que le tapis roulant du Rond-point à Méribel ; télécabine des Chalets et le tapis de l'Ourson ainsi qu'1 tapis roulant couvert gratuit (Doron).

Forfait Minipass Vallée de Méribel : offre destinée aux petits skieurs (enfants et débutants) qui souhaitent évoluer dans un espace totalement sécurisé et aménagé afin de progresser en toute tranquillité. Ce forfait permet d'accéder uniquement aux pistes vertes et bleues de la Vallée de Méribel. Offre valable du 8 décembre 2012 au 26 avril 2013. Tarif : 25,00€ la journée.



Nouveau Tapis de l'Ourson : Afin de remplacer le télésiège actuel sur la grenouillère de Méribel-Mottaret, un tapis de 60 m de long et gratuit sera mis en place pour le plus grand confort de tous et permettra surtout plus de facilité pour les débutants. Méribel Mottaret sera donc l'endroit idéal pour commencer le ski, ou une autre glisse, avec ses deux tapis (celui du Doron créé en 2011).

LES MENUIRES / SAINT MARTIN DE BELLEVILLE

Le domaine des Menuires-Saint Martin de Belleville met tout en œuvre pour faciliter l'initiation au ski dans les 3 Vallées. 3 zones de ski tranquille sont dédiées aux débutants (Reberty, la Croisette et Saint Martin).

Les Menuires proposent un tarif spécial « Débutants » à 20,20€ la journée pour accéder à 15 remontées mécaniques donnant accès à des pistes adaptées : télécabines Roc des 3 Marches, Bruyères et Saint Martin ; télésièges Dorons, Menuires, le Bettex, le Tortollet et les Montagnettes, télébennes Croisette et Reberty et téléphérique Preyerand. Ce forfait spécial débutant permet de s'initier aux plaisirs du ski sur les zones de ski tranquille, sur les pistes vertes et les pistes bleues du domaine. La zone ludique de la Masse, située à proximité du chemin des vallons permet aux skieurs de s'amuser dans le slalom chronométré et le boardercross du Walibi Gliss'. L'Acticross, situé sur le domaine de la Becca, est un mini boardercross spécialement dédié aux enfants et débutants. L'ESF aménage une zone « débutants » pour les snowboarder dans le quartier de Preyerand.

«Séjour premier ski ». Pour encourager les débutants, la station leur dédie une nouvelle formule associant du ski en douceur à un programme de remise en forme ou de détente. Idéal pour se tonifier avant la mise en jambe et se régénérer après l'effort. Le séjour comprend : hébergement pour 1 semaine en studio confort au pied des pistes pour 2 personnes + 6 après-midi de cours de ski débutant + 2 forfaits 6 jours débutant + Aquapass 6 jours (accès illimité au Centre Sportif : piscine, balnéo, espace relaxation...) ou Fitness pass 6 jours (accès illimité à la salle de musculation) ou Bien-être 6 jours (différents soins à choisir). Tarif : à partir de 334€ par personne.

3

À CHACUN SA PAUSE GOURMANDE DANS LES 3 VALLÉES

The world's largest ski area
Les 3 Vallées
www.les3vallees.com
ADDICT
Le plus grand domaine skiable du monde

LA FOLIE DOUCE

En montagne, le simple fait de se nourrir prend du sens. Le froid, l'activité, le grand air, tout met en appétit. C'est aussi un moment de convivialité bien particuliers en altitude, comme si déjeuner en terrasse ou au coin d'une cheminée devenait sinon un événement, au minimum un moment incontournable d'une journée type de ski. L'évocation des produits locaux, à elle seule, fait s'entrechoquer les papilles. Charcuteries et fromages, framboises et myrtilles, les stars des assiettes font la fête aux palais des gourmets
Il ne reste plus qu'à choisir sa table !

Voici un petit tour d'horizon de quelques lieux incontournables à découvrir dans les 3 Vallées pour passer un moment privilégié sur les pistes, entre amis ou en famille.

LA PAUSE « ÉTOILÉE »

Brève pause déjeuner sur les pistes des skieurs pressés ou déjeuner en tête-à-tête, intermède familial avec les petits ravis de découvrir la fondue savoyarde, **toutes les expériences gustatives sont possibles dans les stations des 3 Vallées**, où les étoiles ne concernent pas seulement le niveau à ski des enfants ! Avec **neuf établissements étoilés**, les 3 Vallées affichent l'une des plus belles concentrations de pépites, en matière de gastronomie. La **Table du Kilimandjaro**, **l'Azimut**, **le Farçon**, affichent une étoile. **Le Strato**, à Courchevel, s'est vu décerner une 2^{ème} étoile en février 2012 et a rejoint ainsi **l'Oxalys**, deux étoiles lui aussi, tout comme **le Chabichou**, **les Airelles**, **le 1947**,

sans oublier **la Bouitte** qui vise un jour une 3^{ème} étoile au Guide Michelin... L'excellence, rien de moins...



LA PAUSE « PANORAMIQUE »

Pupilles et papilles en émoi, les restaurants sur les pistes donnent dans un autre genre de haut niveau : une vue imprenable couplée à une cuisine incomparable. Ambiance dancefloor, maki, sushi et shashimi au **Chalet de Thorens** et au **Bar 360**, à Val Thorens avec des points de vue magnifiques sur les sommets environnants ! **Le Panoramic de Courchevel**, perché 2 732 mètres d'altitude, porte bien son nom : avec une vision à 360° sur les massifs alpins et le Mont Blanc, le panorama est tout simplement époustouflant.

LA PAUSE « FESTIVE »

Pour les amateurs de bon son et de fiesta sur les pistes, ce ne sont pas les occasions qui manquent dans les 3 Vallées ! Le choix est vaste entre le **Cœur de Cristal à Méribel** et ses after live de DJ NC, le **Cap Horn à Courchevel** avec DJ sur chenillette et discothèque à ciel ouvert et le **Rond Point de Méribel** avec sa « pause pizza » & musique endiablée. Comment parler de pause festive sans évoquer l'incontournable **Folie Douce de Val Thorens** et ses mythiques après-midi déjantées avec DJ's et musique live. La **Folie Douce** prend cet hiver la vallée des Allues d'assaut en ouvrant à **Méribel**.



LA PAUSE « BAMBIN »

Avec les enfants, on partage des **goûters gourmands** au cœur des boiseries patinées de l'**Hôtel de la Loze à Courchevel** ou on fait un petit tour au self du **Plan des Mains à Méribel** et dans les restaurants **L'Alpage aux Menuires** ou le **Bouc Blanc à La Tania**, qui n'oublie jamais de servir les petits en premier.



LA PAUSE « TRADITION »

On n'oublie évidemment pas de réviser ses gammes, avec la raclette traditionnelle de la **Ferme de la Choumette à Saint Martin de Belleville** ou l'incontournable génépi des **Crêtes, à Méribel**, par exemple. Le **Refuge du Grand Plan à Courchevel Moriond**, plonge les clients dans une atmosphère typiquement savoyarde autour d'une bonne fondue ou d'un plat de Diots.

Ces grands classiques font peut-être « clichés » mais, des années après, ils font encore office de « **madeleine** » de Proust rappelant inévitablement **ses plus belles vacances aux sports d'hiver**, dans les 3 Vallées.

BIENVENUE SUR LA PISTE AUX ÉTOILES DES 3 VALLÉES :

LE CHABICHOU** – Michel Rochedy / Courchevel : La continuité dans l'excellence

À Courchevel, les chefs Michel Rochedy et Stéphane Buron proposent des voyages gastronomiques sous les étoiles pour les gourmets et gourmands réunis. Au fil des saisons, le même plaisir des yeux et des papilles, au cœur d'un décor enchanteur. Ensemble, ils font découvrir une cuisine alliant saveurs traditionnelles savoyardes à des plats d'inspiration exotique. En franchissant la porte du Chabichou, apprêtez-vous à vivre une expérience unique. Laissez votre matériel au skiman à l'accueil, posez les chaussures de ski pour enfiler de douillets chaussons et pénétrez dans ce temple de la gastronomie de montagne...

Informations et réservation : www.chabichou-courchevel.com – Tél. : +33 (0)4 79 08 00 55

LA BOUITTE** – René et Maxime Meilleur / St Martin de Belleville : Les surprises des chefs

Entre le bouillonnant Maxime Meilleur, le fils, et René, son perpétuel insatisfait de père, les idées fusent. En vous installant à la table de La Bouitte, attendez-vous à être plus que jamais surpris. Finis les plats à la carte, place aux menus à ... Surprises ! 3, 4 ou 5, vous choisissez désormais le nombre de plats selon votre appétit, et pour ce que vous aurez dans votre assiette : c'est la surprise du chef dans toute sa splendeur !

Informations et réservation : www.la-bouitte.com
Tél. : +33 (0)4 79 08 96 77

LE-1947** - Cheval Blanc*****P – Yannick Alleno / Courchevel : L'imaginaire gourmand

Yannick Alleno (Chef 3 étoiles, élu meilleur Chef français par ses pairs en 2008) allie cuisine d'exception et design culinaire. Une alliance réussie qui confère au restaurant Le-1947 un "imaginaire gourmand" bien à lui. De saison en saison, il interprète en toute liberté, renouvelle et fait évoluer sa carte pour mieux répondre aux besoins et aux services de ses clients fidèles. Il s'amuse, détourne et n'hésite pas à surprendre en invitant l'inattendu à table. Le Chef délivre une « ode aux terroirs de haute montagne ».

Informations et réservation : www.chevalblanc.com –
Tél. : +33 (0) 4 79 00 50 50

PIERRE GAGNAIRE POUR LES AIRELLES** – Pierre Gagnaire / Courchevel : Hommage à Sissi l'impératrice

Pierre Gagnaire, Chef triplement étoilé, est un créateur de tendances à la hauteur du Palace « Les Airelles ». Chercheur, explorateur et inventeur de saveurs, Pierre Gagnaire, dans un espace en forme d'hommage à Sissi Impératrice, insuffle son talent à son équipe et comble les gourmets avec une créativité culinaire raffinée. Il élabore avec fidélité, une cuisine traditionnelle, marquée du sceau de l'authenticité.

Informations et réservation : www.airelles.fr
Tél. : + 33 (0)4 79 00 38 38

L'OXALYS – Jean Sulpice / Val Thorens :
2 étoiles sur le toit de l'Europe**

Première étoile à 26 ans, seconde à 31, Jean Sulpice est un véritable phénomène gastronomique, il est non seulement le plus jeune chef de France, récompensé par 2 étoiles mais également le plus haut chef d'Europe. En effet, « L'Oxalys » culmine à 2 300 mètres, un cadre atypique pour une cuisine hors piste soumise aux lois de l'altitude : fraîcheur des produits, rapidité d'exécution... un peu magique, très exigeante : telle est la haute cuisine d'altitude. Nouveauté : salle de restaurant entièrement rénovée.

**Informations et réservation : www.restaurant-loxalys.fr
Tél. : +33 (0)4 79 00 12 00**

LE STRATO – Jean-André Charial, Sylvestre & Jonathan Walid / Courchevel : Inspiration Méditerranéenne !**

Jean-André Charial (2 étoiles déjà avec son restaurant l'Oustau de Baumanière) promet aux gourmets une expérience gastronomique inoubliable ! Sylvestre Walid, son chef depuis quatre ans signe une carte inspirée de la Méditerranée parfois avec une influence montagnarde, mais avant tout authentique. Sylvestre met en œuvre les plus beaux produits : turbot, truite, oursin de Galice, crabe géant d'Alaska... Côté douceur, son frère Jonathan Walid réinterprète les grands classiques comme l'omelette norvégienne ou le mont-blanc.

**Informations et réservation : www.hotelstrato.com
Tél. : +33(0) 4 79 41 51 60**

**LE FARÇON* – Julien Machet / La Tania :
La formule gagnante**

Le Farçon est une véritable invitation au Voyage. Un voyage où les vrais produits du terroir savoyard sont travaillés avec originalité et raffinement. Le savoir-faire au service de l'imagination du Chef. Julien Machet donne une seconde jeunesse aux recettes de nos grand-mères. Une cuisine inventive et moderne qui a su garder son authenticité. Le bon plan du Farçon : Menu 25 euros / 25 minutes tous les midis.



**Informations et réservation : www.lefarcon.fr
Tél. : +33 (0)4 79 08 80 34**

**LA TABLE DU KILIMANDJARO* – Nicolas Sale / Courchevel :
Une cuisine moderne**

Nicolas Sale, chef d'orchestre de la Table du Kilimandjaro propose une cuisine à son image : rigoureuse, sincère et respectueuse des produits et des saisons. Ses touches créatives, sans excès, sont les points d'orgue d'une cuisine des temps

modernes conservant un lien profond avec le passé. Accompagné de son second, de son chef pâtissier et de ses collaborateurs, Nicolas Sale poursuit son ascension, entouré d'une équipe soudée et enthousiaste.

**Informations et réservation :
www.hotelkilimandjaro.com
Tél. : +33 (0)4 79 01 46 46**



L'AZIMUT* – François Moureaux / Le Praz : Les produits du terroir s'invitent à table

Une ambiance chaleureuse allée à une cuisine gastronomique à la fois simple et raffinée ont fait le succès de l'Azimut, la table du Chef François Moureaux. Les étoiles sont une affaire de famille chez les Moureaux. Il fait ses armes dans les plus grands restaurants parisiens (Guy Martin, la Tour d'Argent, Marius et Jeannette...) et en 2007 il ouvre l'Azimut à Courchevel Le Praz. Sa cuisine recherchée séduit les gourmets.

Informations et réservation : Tél. : +33 (0)4 79 06 25 90





4

**DIS MOI COMMENT TU SKIES
JE TE DIRAI PAR OÙ PASSER !**

« Rares sont les domaines où on peut partir le matin sans se poser de question, il n'y a pas d'obstacle, ce sont des alpages, des pentes régulières. Si on aime le ski c'est là où il faut être ! »

Manu Gaidet (freerider professionnel – triple champion du monde)

Vitesse et liberté sont les principales caractéristiques du ski... Dans les 3 Vallées, il y a assez de place pour tous ceux qui veulent faire du ski, quels que soient leur pratique ou leur niveau, tous les skis se déploient au gré des désirs et des conditions. La diversité et la qualité des pentes et des itinéraires nourrissent les fantasmes et les envies de chaque skieur. Les skieurs du monde entier affluent dans les 3 Vallées pour découvrir l'infinie variété des pratiques et des itinéraires.

3 VALLÉES, 3 PROFILS DE SKIEURS, 3 ITINÉRAIRES

The world's largest ski area®
Les 3 Vallées
www.les3vallees.com
ADDICT
Le plus grand domaine skiable du monde

ITINÉRAIRE SKIEURS DÉBUTANTS (PISTES VERTES ET BLEUES): LES 3 VALLÉES EN TOUTE TRANQUILITÉ !

STATION DE DÉPART : LA TANIA (1 400M) – VALLÉE DE COURCHEVEL

Remontées : Télécabine de La Tania et
Télesiège du Dou des Lanches
Pistes : **Lac Bleu et Anémones**

VOUS ÊTES SUR COURCHEVEL – VALLÉE DE COURCHEVEL

Remontées : Télécabine des Chenus et
Télesiège du Col de la Loze
Pistes : **Boulevard de la Loze, Geai et Renardeau**

Empruntez l'**Acticross*** et partez à la découverte des animaux de la montagne et de la forêt en faisant le **Moon Wild*** (la Piste aux Animaux).

VOUS ÊTES SUR MÉRIBEL – VALLÉE DES ALLUES

* L'ACTICROSS

L'Acticross est un parcours ludique avec whoops, tunnel, virages relevés et petit slalom, destiné aux plus jeunes et à leur famille. Situé sur la zone de l'Altiport (sous le départ du télesiège de la Dent de Burgin), à proximité des pistes vertes et du Moon Wild, l'Acticross est accessible dès 6 ans.

* LE MOON WILD

Dans la forêt de l'Altiport, une piste aménagée est dédiée aux enfants et aux familles, pour découvrir la faune de la forêt.

On joue à reconnaître les empreintes que l'on rencontre au fil de la descente. Puis on s'amuse à repérer les animaux de la forêt, qui correspondent à ces empreintes. Ils sont reproduits en grandeur nature, mais soyez attentifs : à l'instar de leurs modèles vivants, ils peuvent s'abriter derrière les sapins ou être dissimulés par la neige. Des panneaux informatifs renseignent sur les animaux et leurs caractéristiques.

Pistes : **Blanchot, Forêt et Doron**
Remontées : Télécabine de Tournète 1 & 2
Pistes : **Gros Tougne et Pelozet**
Remontée : Télesiège de Saint Martin 2

PAUSE PIQUE-NIQUE AU SOMMET DE TOUGNÈTE (2 434M).

Pistes : **Crêtes, Faon, Perdrix et Furet**

VOUS ÊTES SUR MÉRIBEL MOTTARET – VALLÉE DES ALLUES

Remontées : Télécabine de Plattières 1 & 2
Piste : **Sittelle** puis **Martre** et faites halte dans la **Zone Zen du Doron*** de Méribel Mottaret

* LA ZONE ZEN DU DORON

Un tapis roulant couvert vous attend pour passer une journée au calme sur la Zone Zen de Méribel Mottaret, située juste au-dessus du front de neige.

Cette zone agréable pour toute famille est bordée de restaurants, de commerces et de toutes les commodités nécessaires à une belle journée de vacances.

Remontée : Télécabine du Pas du Lac 1
Pistes : **Chardonneret** puis **Blanchot**
Remontée : Télesiège de la Loze
Pistes : **Lac Bleu, Loze Est, Arolles et Folyères**

ARRIVÉE À LA TANIA.



ITINÉRAIRE SKIEURS CONFIRMÉS : LES 3 VALLÉES SANS DÉCHAUSSER !

STATION DE DÉPART : LES MENUIRES (1 850M) – VALLÉE DES BELLEVILLE

Piste : **Violette**
Remontées : Télésiège de Doron et Télésiège Mont de la Chambre – Vous êtes au **Col de la Chambre (2 850m)** avec un panorama grandiose sur la Meije et les Aiguilles d'Arves et vue sur le Mont Blanc

Pistes : **David Douillet Haut** puis **Lac des Combes** en traversant le BK Park*
Remontée : Télésiège Roc des 3 Marches

* BK PARK, UNE ZONE DE JEUX POUR PETITS ET GRANDS : Les amateurs de sensations à partager en famille ou entre amis seront séduits par la nouvelle zone ludique de la Becca: Le BK Park ! Accessible par le télésiège de la Becca, vous y retrouverez la version longue, mais améliorée, du boardercross pour des poursuites endiablées, ainsi que des zones de bosses et de rails pour vous initier, ou vous perfectionner, aux joies du Freestyle.

VOUS ÊTES SUR SAINT MARTIN DE BELLEVILLE – VALLÉE DES BELLEVILLE

Pistes : **Grand Lac** puis **Pélozet**
Remontées : Télésiège Saint-Martin 2

VOUS ÊTES SUR MÉRIBEL – VALLÉE DES ALLUES

Pistes : **Combe Tournète** puis **Lièvre**
Remontées : Télécabine Rhodos 1&2 (les seules remontées mécaniques qui nécessiteront de déchausser les skis !)

Piste : **Blanchot**
Remontée : Télésiège Loze – Vous êtes au **Col de la Loze (2 305m)**

VOUS ÊTES SUR COURCHEVEL – VALLÉE DE COURCHEVEL

Pistes : **Lac Bleu** puis **Chenus**
Remontées : Télésiège le Biollay*

* LE BIOLLAY SE REFAIT UNE BEAUTÉ... DÉBRAYABLE ET 6 PLACES !
Sur ce secteur très fréquenté du domaine skiable des 3 Vallées, cette nouvelle remontée mécanique, d'une capacité de transport accrue de 32 %, arrive désormais un peu plus haut que l'appareil précédent. Résultat : plus d'options pour le ski. Qui s'en plaindrait ! Montant de l'investissement : 7 millions d'euros

Piste : Haut de la piste **Pralong** avant de prendre à droite direction le télésiège des Suisses
Remontée : Télésiège Suisses – Vous êtes à la **Saulire (2 700m)**

Piste : **Creux**
Remontée : Télésiège Creux Noirs
Pistes : **Roches Grises** puis **Creux**
Remontée : Télésiège Chanrossa – Vous êtes au **Roc Merlet (2 734m)**

Pistes : **Chanrossa**
Remontée : Télésiège des Marmottes

VOUS ÊTES SUR MÉRIBEL – VALLÉE DES ALLUES

Piste : **Maudit**, une longue piste : **plus de 1200m de dénivelé** du sommet à Méribel !
Remontée : Télésiège du Plan de l'Homme
Piste : **Grive** avec une vue imprenable sur Méribel
Remontée : Télésiège Tournète 2 – Vous êtes à **Tournète (2 434m)**

VOUS ÊTES SUR MÉRIBEL MOTTARET – VALLÉE DES ALLUES

Pistes : **Dahu** puis **Martre** puis **Fouine**
Remontée : Télésiège Combes
Piste : **Martre**
Remontée : Télésiège Chatelet
Piste : **Bouvreuil**
Remontée : Télésiège Côte Brune

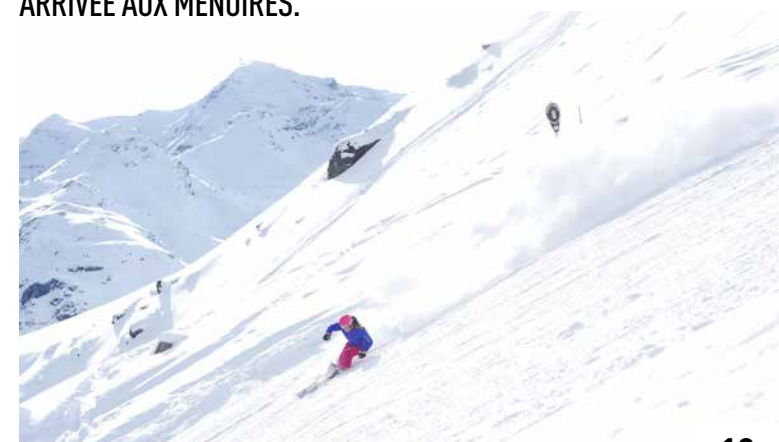
VOUS ÊTES SUR VAL THORENS – VALLÉE DES BELLEVILLE

Pistes : **Goitschel** puis **Plein Sud** puis **Cairn**
Remontée : Télésiège Moutière
Pistes : **Linotte** puis **Traversée des 2 Lacs**
Remontée : Télésiège Portette
Pistes : **Portette** puis **Combe de Thorens** puis **Cairn**
Remontée : Télésiège Boismint
Pistes : **Boismint** puis **Bd Boismint**

VOUS ÊTES SUR LES MENUIRES – VALLÉE DES BELLEVILLE

Piste : **Bd Cumin**

ARRIVÉE AUX MENUIRES.



ITINÉRAIRE GRAND SKI : LES 3 VALLÉES PAR LES SOMMETS MYTHIQUES !

STATION DE DÉPART : MÉRIBEL (1 400M) – VALLÉE DES ALLUES

Remontée : Télécabine Saulire Express 1 & 2* – Vous êtes au **sommet de la Saulire (2738m)**

* SAULIRE EXPRESS : LA NOUVELLE TÉLÉCABINE ENTIÈREMENT TERMINÉE

Après avoir réalisé le second tronçon l'année dernière, Méribel Alpina termine Saulire Express cette année. Le départ se fait désormais de la Chaudanne avec une toute nouvelle gare, au design moderne et aéré. On y retrouve les services de la consigne et les locaux de l'ESF déjà présents dans l'ancien bâtiment. L'ascension jusqu'au sommet du couloir Tournier se fait désormais en 12 minutes au lieu de 22, le tout avec un maximum de confort. Investissement: 20 millions €

de capacité de transport) sur un secteur considéré comme la colonne vertébrale des 3 Vallées et garantir plus de ski grâce à un temps de transport réduit de 60% (9 minutes au lieu de 22). Investissement: 17,2 millions €

Piste : **Bouvreuil**
Remontée : Télécabine Mont Vallon – Vous êtes au **Mont du Vallon (2 952m)**, une pointe qui ouvre une fenêtre grand format sur la Vanoise
Piste : **Combe du Vallon**, une grande piste très aérienne, un must de la vallée
Remontées : Télésièges Mures Rouges puis Plan des Mains puis Cote Brune

VOUS ÊTES SUR COURCHEVEL – VALLÉE DE COURCHEVEL

Pistes : **Grand Couloir** pour amateurs de pentes vertigineuses, puis **Combe Saulire**, l'une des pistes stars (et historique) des 3 Vallées. Parfaitement préparée chaque nuit, cette descente est un paradis pour les carvers.
Remontée : Télécabine Vizelle
Piste : **Suisses**, une piste virevoltante pour cuisses bien gainées.
Remontée : Télésiège Suisses

VOUS ÊTES SUR MÉRIBEL MOTTARET – VALLÉE DES ALLUES

Pistes : **Grande Rosière** puis **Aigle**
Remontée : Télécabines Plattières 1&2*

* PLATTIÈRES 1 & 2 - NOUVELLE TÉLÉCABINE DIX PLACES ASSISES :

Seul et unique appareil de ce type au cœur des 3 Vallées. Avec ce nouvel équipement, les objectifs sont clairs : proposer une remontée mécanique plus puissante (+ 40%

VOUS ÊTES SUR VAL THORENS – VALLÉE DES BELLEVILLE

Pistes : **Goitschel** puis **Plein Sud** puis **Cairn**
Remontées : Télécabine Caron puis Funitel Cime Caron – Vous êtes à la **Cime Caron (3 200m)**, une vue magnifique jusqu'aux Ecrins et l'Italie, et depuis la table d'orientation une vue imprenable sur tout le massif.

VOUS ÊTES SUR ORELLE – VALLÉE DE LA MAURIENNE

Pistes : **Combe de Rosaël** puis **Mauriennaise**
Remontées : Télésièges Peyron puis Bouchet – Vous êtes au **Sommet des 3 Vallées (3 230m)**, avec vue imprenable sur le glacier.
Pistes : **Coraïa** puis **Peyron**
Remontées : Télésiège Rosael

VOUS ÊTES SUR VAL THORENS – VALLÉE DES BELLEVILLE

Pistes : **Chamois** puis **Variante** puis **Fond** puis **Combe de Thorens**
Remontées : Télésiège Plein Sud et Funitel Bouquetin

VOUS ÊTES SUR LES MENUIRES – VALLÉE DES BELLEVILLE

Pistes : **Bd de la Lance** puis **Léo Lacroix** puis **Menuires**
Remontées : Télécabines Masse 1 & 2 – Vous êtes à la **Pointe de la Masse (2 804m)**, le point culminant des Menuires, face au Mont Blanc et vue sur toute la Vallée des Belleville et de la Maurienne. Profitez d'un panorama exceptionnel.
Pistes : **Masse** puis **Longet** puis **Vallons**
Remontées : Télésiège du Doron
Piste : **Croisette** (piste retour station)
Remontées : Télécabine du Roc

VOUS ÊTES SUR MÉRIBEL – VALLÉE DES ALLUES

Pistes : **Mouflon** puis **Sitelle** puis **Martre** puis **Truite**

ARRIVÉE À MÉRIBEL.



3 VALLÉES, 3 PROFILS DE SKIEURS, 3 ITINÉRAIRES



APPLICATION IPHONE VERSION 2012

Itinéraires dynamiques pour profiter pleinement du domaine !

Le domaine des 3 Vallées a toujours été précurseur, notamment en matière d'innovation technologique. En 2010, il est le premier, à lancer une application iPhone pour permettre aux skieurs des 3 Vallées de profiter pleinement et sereinement de tout le domaine (webcam, météo, pistes, restaurants, etc.). En 2011, il est encore le premier à lancer l'application « 3 Vallées T OÙ ? », outil indispensable pour retrouver tous ses amis présents sur le domaine et tchater avec eux en direct. Cet hiver, une fois n'est donc pas coutume, il révolutionne le monde des applications iPhone à la neige en proposant les « itinéraires dynamiques » dans les 3 Vallées... Magique !



Disponible dès maintenant sur iPhone mais également sur iPad et Android.



Application gratuite, en français et en anglais, à télécharger sur www.les3vallees.com, ou directement en flashant ce QR Code.



L'application 3 VALLÉES est l'**application SKI la plus téléchargée** au monde ! Pendant l'hiver, elle se classe au **9^{ème} rang des applications SPORT** toute catégorie et a remporté le **prix de la meilleure application Montagne** par le site de tourisme Guideapolis.

<http://www.guideapolis.com/fr/blog/classement-des-applications-iphone-des-offices-de-tourisme-2012/>



Nouvelle FONCTION : DIS MOI COMMENT TU SKIES, JE TE DIRAI PAR OÙ PASSER... RÉVOLUTIONNAIRE !

Une fonction **presque magique** ! Avant de partir sur le domaine, un simple check sur votre mobile ou votre iPad vous permet de définir le **parcours le plus adapté** à votre profil.

En fonction de votre **niveau de ski** (débutant, perfectionnement, maîtrise, confirmé ou expert), **des pistes et remontées mécaniques ouvertes, de vos préférences** (pistes damées, découverte des paysages, durée du parcours) et **de votre choix de destination**, l'application vous fournit tout simplement le **meilleur itinéraire** pour profiter du plus grand domaine skiable du monde. Le point de départ et d'arrivée peuvent être les mêmes.

Cerise sur la spatule, chaque jour l'appli met également à disposition la **liste des pistes damées** le jour même. Magique on vous dit !



1 APPLI, 3 VALLÉES... LE PLEIN DE SERVICES

Derrière la belle icône de l'application « Les 3 Vallées », se cache une multitude de fonctions, plus pratiques les unes que les autres, qui agrémentent de façon significative, le plaisir de la glisse dans les 3 Vallées.

L'application « Les 3 Vallées », mise gratuitement à disposition des skieurs et disponible en 2 langues (français et anglais), leur permet d'avoir accès à toutes les informations clés du domaine skiable des 3 Vallées.

Des services basiques comme la possibilité de consulter la météo du domaine à 7 jours (+ risques d'avalanches), la hauteur de neige, les webcams, les vidéos, le plan des pistes en HD et la réalité augmentée qui permet de nommer les sommets en les filmant et les événements des 3 Vallées.

D'autres plus sportifs permettant de mesurer ses performances en termes de dénivelé et de vitesse grâce à MySki.

D'autres encore qui paraissent plus terre-à-terre comme le positionnement des restaurants ou des toilettes sur le domaine, mais qui au final sont plus qu'utiles.

Autre atout majeur de cette application, la géo localisation qui garantit aux skieurs de pouvoir se repérer très facilement dans le plus grand domaine skiable du monde.

Et enfin des services carrément insolites grâce, par exemple, à la fonction « 3 VALLEES T'OU ? » qui vous permet de trouver et de partager vos positions sur le domaine avec les autres utilisateurs de l'application. Une super idée rendue possible par croisement des carnets d'adresses des utilisateurs et par le biais de la fonction GPS de l'iPhone. On se téléphone, on se fait une piste !

5

11^{ÈME} ÉDITION DU « 3 VALLÉES ENDURO »

L'ÉVÉNEMENT PHARE DU SKI DE PRINTEMPS ! Dimanche 7 avril 2013



The world's largest ski area®
Les 3 Vallées
www.les3vallees.com
ADDICT
Le plus grand domaine skiable du monde



**3 VALLÉES
ENDURO**

Dimanche 7 Avril 2013
www.les3vallees.com

L'événement phare du SKI DE PRINTEMPS dans les 3 Vallées continue d'écrire son histoire. En dix ans, il est devenu l'un des plus gros rassemblements de skieurs amateurs au monde : plus de 1 500 participants chaque année, un chiffre qui ne cesse d'augmenter !

Voilà déjà une décennie que l'événement majeur du plus grand domaine skiable du monde réunit les skieurs du monde entier. Un **concept unique** et sympathique mêlant **Grand Ski et convivialité**, qui fait l'unanimité et **rassemble les gens** et les genres. Une belle occasion pour tous les skieurs de s'amuser et de **profiter des joies du printemps** au cœur des 3 Vallées ensoleillées.

Le « 3 Vallées Enduro » est assurément le **RENDEZ-VOUS incontournable du mois d'avril**. Une **grand-messe célébrant le ski de printemps**, qu'il ne faut rater sous aucun prétexte quand on est fan de ski, qu'on soit pro ou amateur, entre amis ou en famille.

DÉCOUVERTE ORIGINALE DES 3 VALLÉES

Par équipe de 3, l'objectif du « 3 Vallées Enduro » est de réaliser une **boucle sur l'ensemble du plus grand domaine skiable du monde** au départ de Courchevel, Méribel, Les Menuires, Val Thorens ou Orelle, et d'**accumuler des points sur des 10 épreuves « spéciales »** disséminées aux quatre coins des 3 Vallées.

Objectif gagne ou balade tranquille, l'occasion est là pour s'offrir une superbe journée quel que soit son niveau et **s'essayer à des disciplines** très rarement proposées au grand public : Freeride à Courchevel, Kilomètre Lancé à La Tania, Acticross aux Menuires, Derby à Méribel, Family Schuss à Val Thorens, etc.

Avec un soleil printanier et une neige d'une texture incroyable, **toutes les conditions sont réunies** pour savourer pleinement ce rallye en famille ou entre amis. Le parcours s'effectue à ski, en snowboard ou en télémark, et **chaque équipe choisit son programme librement**.

TARTIFLETTE PARTY ET BROCHETTE DE CHAMPIONS

Pour se remettre de ses sensations et reprendre des forces, la **tartiflette géante** proposée à Méribel est juste idéale. Autour de la poêle, peut-être croiserez-vous l'une des nombreuses figures du ski français présentes chaque année parmi les 1 500 participants. **Adrien Théaux, Antoine Deneriaz, Alexis Pinturault, Jérémy Prevost, les frères Lau** et bien d'autres viennent souvent y faire le plein de fun après une saison bien chargée !

Plus d'info sur : www.les3vallees.com



6

DU CÔTÉ DES NOUVEAUTÉS...

The world's largest ski area®
Les 3 Vallées
www.les3vallees.com
ADDICT
Le plus grand domaine skiable du monde



LES 3 VALLÉES

Itinéraires dynamiques sur l'application iPhone 3 Vallées

Cet hiver, les 3 Vallées lancent la nouvelle version de l'application iPhone du domaine avec une grande nouveauté pour cet hiver : les **itinéraires dynamiques** !

Outil indispensable pour profiter pleinement du domaine, les itinéraires dynamiques proposent aux skieurs les **parcours les plus adaptés à leur niveau**... Mais pas que : les itinéraires sont également définis en fonction des préférences des skieurs (découverte, piste damées, temps de parcours) et des pistes et remontées mécaniques...

Et ça n'est pas tout... cette nouvelle version de l'application permet également de voir la **liste de toutes les pistes damées** le jour même... Révolutionnaire !

Coupes du Monde à l'honneur !

Pour la 3^{ème} année consécutive, venez retrouver les meilleures skieuses mondiales à Courchevel le 16 décembre 2012 pour la **Coupe du Monde de Slalom Géant** sur le stade Emile Allais.

Pour la 1^{ère} fois, Val Thorens accueillera du 17 au 19 décembre 2012 la première étape européenne de la **Coupe du Monde de Ski Cross**.

En vue de la **Finale des Championnats du Monde de Ski Alpin** qui aura lieu en 2015, Méribel se préparer et accueille cette année une étape de la **Coupe du Monde de Ski Alpin Dames**. Rendez-vous les 23 et 24 février 2013 !

EXPÉRIENCE - Skiez, vous êtes filmés

En partenariat avec la Fédération Française de Ski et la Caisse d'Épargne, les 3 Vallées ont mis en place un **dispositif vidéo gratuit sur plusieurs zones du domaine** (Moon Park de Méribel, BK Park des Menuires, le Snowpark de Val Thorens). Le principe est simple : grâce à votre forfait de ski, identifiez-vous sur une borne. **Une vidéo de votre passage sera alors créée**. Sur un écran situé en bas de la zone, vous pouvez immédiatement visualiser votre exploit. Ensuite, en inscrivant votre numéro de téléphone portable, **recevez votre vidéo gratuitement par MMS** avec une proposition de partage sur les réseaux sociaux. Les images peuvent être aussi montées avec de la musique, le top ! Un dispositif identique est également mis en place sur le DC Park de Méribel Mottaret. La **Fédération Française de Ski** et les **Écoles du Ski Français** profiteront de ce concept pour **détecter les futures stars du ski Freestyle** via un concours organisé sur le site videopark.fr.

COURCHEVEL :

Le Biollay se refait une beauté... débrayable et 6 places !

Sur ce secteur très fréquenté du domaine skiable des 3 Vallées, cette nouvelle remontée mécanique, d'une capacité de transport accrue de 32 %, arrive désormais un peu plus haut que l'appareil existant. Résultat : plus d'options pour le ski. Qui s'en plaindrait ! Investissement : 7 millions €



Le 4807 : Une résidence de luxe à Courchevel Moriond

Le groupe Cimalpes ouvre cet hiver la première résidence «luxe» de Courchevel Moriond dit «l'enseleillée». Le 4807 propose quatre appartements de 250 à 450 m² avec prestations hôtelières haut de gamme incluses. La décoration est signée Christophe Tollemer. L'ouverture est prévue pour janvier 2013.

MÉRIBEL :

Saulire Express : la nouvelle télécabine entièrement terminée

Après avoir réalisé le second tronçon l'année dernière, Méribel Alpina termine Saulire Express cette année. Le départ se fait désormais de la Chaudanne avec une toute nouvelle gare, au design moderne et aéré. On y retrouve les services de la consigne et les locaux de l'ESF déjà présents dans l'ancien bâtiment. L'ascension



jusqu'au sommet du couloir Tournier se fait désormais en douze minutes au lieu de vingt-deux, le tout avec un maximum de confort. Investissement : 20 millions €

La Folie Douce débarque à Méribel : Altitude, musique et bonne humeur au rendez-vous !

Après Val d'Isère et Val Thorens, le célèbre food and club d'altitude prend ses nouveaux quartiers au cœur des 3 Vallées ! Sur le versant Saulire, à l'intermédiaire du nouveau Saulire Express (2 700 m), l'après ski à Méribel prend un nouveau tournant. Pour cette nouvelle base dédiée au ski festif, l'équipe dirigeante s'est entourée des architectes savoyards Patriarche & Co. Résultat, un investissement de 6 millions d'euros pour 3 000 m² de bon goût dont 1 200 pour les seules terrasses et un très bel espace pour un concept de self haut de gamme où les clients pourront se détendre dans d'immenses fauteuils Club. L'équipe de management en place pour vous servir sera constituée principalement de locaux. En cuisine, c'est toujours l'excellent

Franck Mischler qui continuera d'officier et de développer la cuisine raffinée dont il est passé maître en la matière.

VAL THORENS :

Funitel de Pécelet

De nouvelles cabines plus nombreuses et plus spacieuses, un fonctionnement plus fluide, ont donné un coup de jeunesse au Funitel du Pécelet, installation-phare du domaine des 3 Vallées. Suite à une étude auprès de skieurs clients de Val Thorens, le choix de la station s'est porté sur une cabine pouvant accueillir vingt-deux skieurs avec dix-neuf places assises. Investissement : 4,3 millions €

Nouvelle résidence hôtelière : Le véritable Resort à 2 300 mètres, le Hameau du Kashmir *****

À l'occasion des 20 ans des Montagnettes (résidences haut standing) concept créé à Val Thorens, le Groupe Montagnettes réinvente les vacances à la montagne avec l'ouverture le 1^{er} décembre 2012, du Hameau du Kashmir, cinq étoiles. Cette offre atypique en montagne laisse libre choix au client de créer son séjour à la carte. Sur un même site, un large éventail de services est suggéré : de la suite hôtelière haut de gamme aux appartements de grande superficie, des formules de restauration à la carte aux restaurants du Yack et du Karmin, une formule garderie pour les plus petits... Sans oublier le spa, la piscine, la location du matériel de ski, les forfaits, les cours de skis... Une large gamme de services à additionner ou pas selon son

envie et son budget. D'inspiration himalayenne, ce Resort (de 93 suites et appartements 4/8 personnes) offre une atmosphère authentique, des ambiances colorées et originales selon les moments de la journée.

LES MENUIRES

SAINT MARTIN DE BELLEVILLE

Nouveau télésiège six places à Reberty

Le télésiège débrayable six places de Reberty (débit évolutif de 1800 à 2600 personnes/heure) vient compléter le réseau de remontées mécaniques des Menuires et Saint Martin. Installé en lieu et place de l'actuel télébenne de Reberty (construit en 1983 et avec un débit de 600 personnes/heure), il offrira aux skieurs une nouvelle possibilité de retour depuis le domaine de la Masse et un accès libre au domaine de la Becca, BK Park et zone ludique Acticross. Investissement : 4,4 millions €

La Bouitte nous met l'eau à la bouche... mais pas que !

Forte d'une superbe cave de mille références, La Bouitte, célèbre restaurant deux étoiles Michelin à Saint Martin de Belleville, s'est déjà distinguée en créant des événements œnologiques innovants. À partir de décembre 2012, La Bouitte va organiser une fois par mois un repas thématique sur les plus grands vins de la planète. L'occasion unique de comprendre comment une composition culinaire est transcendée par un vin, et réciproquement. Toujours à la recherche d'innovation, les Meilleur, père et fils, ont aussi

décidé d'étoffer leur boutique en proposant cet hiver à la vente leurs fameux Biscuirons®, une marque déposée ! Délicieusement moelleux et fondant, le Biscuiron® est chouchouté avec grand soin comme une pièce unique tout en finesse. A déguster sans modération ! Le programme des soirées œnologiques : 20 décembre 2012, 16 janvier 2013, 6 février 2013, 25 mars 2013. Tarif : 150€ par personne, comprenant un menu 4 plats et l'ensemble des vins.

LA TANIA

Label Station Verte

La Tania (Commune de la Perrière) obtient le Label Station Verte, une distinction délivrée aux seules stations respectueuses de l'environnement, disposant d'offres d'hébergements variées et d'équipements de loisirs.

Alpin Element

La Tania bouge et accueille au passage un nouveau Tour Operator, «Alpin Element». Un nouvel acteur qui se charge désormais de la gestion de la Résidence le Montana.

BRIDES-LES-BAINS

Offre de séjour « C'est quand vous voulez ! »

La station thermale de charme innove et se met en quatre pour proposer techniquement la possibilité au client de démarrer son séjour quand il le veut et surtout de choisir la durée qu'il veut pour les courts séjours tout compris. En une formule, ça donnerait « arrivez quand vous voulez ».



7

DU CÔTÉ DES BONS PLANS...



LES 3 VALLÉES, CÔTÉ BONS PLANS

NOUVEAUTÉ :

le PASS TRIBU, le bon plan entre potes !

Vous êtes 3 ou plus, entre copains, cousins... : bénéficiez d'une remise pour tout achat d'un forfait 6 jours ou plus, Vallée ou 3 Vallées.

Avec ce Pass TRIBU, **économisez 15€/personne***, soit un forfait **3 Vallées 6 jours à 245€ !**

Achat commun, avec un seul règlement, sur le même type de forfait et la même durée.

(*par rapport au tarif adulte 3 Vallées 6 jours individuel à 260€)

NOUVEAUTÉ : Vacances au ski en famille ? Le PASS FAMILLE est fait pour vous !

Valable à partir de 4 personnes : 2 parents et au minimum 2 enfants de moins de 18 ans, sur présentation d'un justificatif d'âge.

Nouveauté cette année : Le nouveau Pass FAMILLE, c'est tarif enfant pour tous ! **Soit une remise de 52€* pour les adultes et les adolescents !**

(*par rapport au tarif adulte 3 Vallées 6 jours individuel à 260€)

Réduction sur le forfait 3 Vallées

Tous les samedis de l'hiver, du 8 décembre 2012 au 26 avril 2013, bénéficiez d'une **réduction de 10€** sur le forfait 3 Vallées (soit 43,00€ au lieu de 53,00€). Offre valable uniquement lorsque vous achetez votre forfait en ligne sur le site www.les3vallees.com.

Pass « 3 Vallées Liberté » : Vous ne payez que ce que vous skiez !

Vous ne skiez pas tous les jours et vous êtes un fidèle des 3 Vallées (plus de 8 jours de ski/an), le 3 Vallées Liberté est fait pour vous !

Le 3 Vallées Liberté c'est le **ski « liberté et zéro contrainte »**.

Accédez directement aux pistes, changez de domaine en cours de journée en fonction de vos envies, bénéficiez de réductions et profitez de forfaits offerts !

Des **tarifs préférentiels** calculés sur la base du tarif journée adulte (tarif unique, à la journée, sans catégories d'âges) : réduction sur les forfaits Vallée, et -10% sur les 3 Vallées.

Et une **réduction exceptionnelle** tous les samedis du 08/12/12 au 26/04/13 : -10€ sur les 3 Vallées !

Votre fidélité récompensée : votre **9^{ème} journée de ski** vous est **offerte**... Ensuite, vous bénéficiez d'une journée gratuite tous les 6 jours. L'occasion rêvée de parcourir les 3 Vallées.

Sur internet, vous pouvez visualiser à tout moment la situation de votre compte : forfaits consommés, réductions acquises... Votre journée de ski est prélevée directement sur votre compte bancaire. Ce forfait est accessible par abonnement annuel de 30€ par carte.

Surfer malin sur www.les3vallees.com :

Réservez longtemps à l'avance ou profitez des offres de dernières minutes, sur www.les3vallees.com il y a toujours offres à tarifs préférentiels, en permanence réactualisées et classées par station.



LES 3 VALLÉES, CÔTÉ PRATIQUE

Ski cool pour les débutants

Découvrez les **différentes zones ski cool, destinées aux novices**, pour s'initier aux joies du ski en toute sécurité et en toute tranquillité. Bon à savoir : **l'intégralité des 3 Vallées** peut se parcourir en empruntant uniquement des **pistes vertes ou bleues** !

La montagne autrement

Découvrez les 3 Vallées avec les Écoles du Ski Français. En plus des cours de ski collectifs, **les ESF vous proposent des programmes sur mesure** en fonction de vos envies : cours particuliers, ski hors piste, **journée privilège avec des champions...** et faites le plein de sensations exceptionnelles à l'occasion d'une sortie héliski. Des sorties raquettes à neige et ski de fond sont également organisées. Laissez-vous guider ! Pour les plus petits (à partir de 18 mois), des structures exceptionnelles grâce aux **villages des enfants, véritables mini-stations**, existent dans toutes les 3 Vallées.

Luge pour tous

Des espaces de luges sont aménagés pour les enfants en **front de neige de la plupart des stations**. Une autre façon de s'amuser après le ski ! Exemple : piste de luge gratuite d'environ 3km entre Courchevel et Courchevel Village.

Piétons au sommet

Les piétons peuvent emprunter les remontées mécaniques et atteindre les sommets. Tarif : **20€ par jour et 59€ pour 6 jours**. Gratuit pour les moins de 5 ans et les plus de 75 ans (sur présentation d'une pièce d'identité).

Wifi gratuit

Du Wifi gratuit est disponible dès votre arrivée à Moûtiers avec un accès dans la gare routière. Du côté des stations des 3 Vallées, vous trouverez **des zones de Wifi gratuit un peu partout**. Renseignez-vous auprès des Offices du Tourisme. Exemples : dans les gares des

télécabines et du téléphérique de Caron sur le domaine de Val Thorens, dans la Croisette à Courchevel...

« La Barentaise », première étape des 3 Vallées

Si vous avez un petit creux en arrivant à la gare de Moûtiers, les 3 Vallées vous invitent à découvrir le bar restaurant « La Barentaise », situé dans la gare routière. José vous propose des sandwiches frais à consommer sans modération. Les 3 Vallées vous offrent le Wifi dans la gare de Moûtiers, de quoi rester en contact avec votre tribu tout en dégustant un excellent sandwich « faits maison ». Des écrans vidéo sont également à disposition ainsi qu'un chauffage infrarouge. Un vrai accueil !



LES BONS PLANS SKI STATION PAR STATION

VAL THORENS

OFFRE 3 VALLÉES : Ski de printemps à Val Thorens, du 13 au 27 avril 2013

L'ensoleillement est au zénith, les journées sont longues et la qualité de la neige est au rendez-vous! Que vous soyez débutant ou un grand skieur, le ski de printemps a toujours quelque chose de magique ! Le séjour comprend l'hébergement 7 nuits minimum en studio 4 personnes (pleine occupation) et le **forfait de ski 3 Vallées 6 jours**.

Tarif : à partir de 251,50€ par personne la semaine (offre soumise à condition)

Pack week-end « Trophée Andros », samedi 8 et dimanche 9 décembre 2012

Faites une cure de glisse avant les fêtes et assistez aux épreuves de la 22^{ème} édition du Trophée Andros. Hébergement 2 nuits en studio 4 personnes (pleine occupation) avec forfait de ski Val Thorens-Orelle 2 jours + accès 2 jours au centre du circuit Alain Prost.

Tarif : à partir de 135€ par personne (offre soumise à condition)

ORELLE

OFFRE 3 VALLÉES : Zoom sur... Hébergement en Gîte de France offert

Pour l'achat du **Pass' Tribu 3 Vallées**, l'hébergement en gîte de 4 à 8 personnes est offert. Valable sur les gîtes commercialisés par la centrale de réservation en early booking uniquement.

Offre de séjour avec Pack ESF Enfants

Hébergement d'une semaine en résidence*** + forfait de ski Val Thorens-Orelle 6 jours enfant + une semaine de cours collectifs à l'Ecole du Ski Français et Médaille ESF offerte à l'issue du séjour.

Tarif : à partir de 441€ par enfant

LES MENUIRES / SAINT MARTIN DE BELLEVILLE

OFFRE 3 VALLÉES : Semaine « Boule de Notes », du 9 au 16 mars 2013

Durant toute la semaine, la musique résonne dans la station et vit au rythme des enfants : jardins musicaux éphémères sur le front de

neige, déambulations drôles ou poétiques sur les terrasses, spectacles inattendus sur les pistes, ateliers de créations musicales et scène live avec des concerts "comme les grands". Boule de Notes, c'est une semaine réservée aux enfants que tous les parents attendent avec impatience...

Séjour Tout Compris : 7 nuits d'hébergement en studio 4 personnes + un Pass Famille (4 forfaits de ski 6 jours 3 Vallées, sur la base de 2 adultes et 2 enfants de moins de 18 ans) + les animations prévues dans le cadre du festival (concerts, spectacles déambulatoires, ateliers).

Tarif : à partir de 382€ par personne la semaine

Séjour « Leçon de goût des Piou-Piou », du 13 au 20 avril 2013

7 nuits d'hébergement en studio 4 personnes, avec forfait de ski Les Menuires-Saint Martin de Belleville 6 jours + toutes les animations prévues dans le cadre de la leçon de goût pour les Piou-Piou (cours de cuisine pour les enfants, spectacles, etc.)

Tarif : à partir de 249€ par personne (soit moins de 1 000€ pour 4 personnes pendant les vacances scolaires de printemps!)



MÉRIBEL

OFFRE 3 VALLÉES : Bon plan famille, 1ère semaine de Noël du 22 au 29 décembre 2012

Résidence Plein Soleil : hébergement pour 4 personnes + forfaits de ski 3 Vallées* 6 jours + cours École du Ski Français** enfants. Ce bon plan permet de profiter pleinement des vacances au ski ! Les enfants sont en cours le matin et les parents sont libres et l'après-midi toute la famille peut se retrouver pour skier ensemble ! *tous les membres de la famille skient au tarif enfant. **cours ESF 5 matins (Déb. à l'étoile d'Or).

Tarif : à partir de 537,35€ par personne

Séjour « 100% Sport », valable toute la saison hors vacances scolaires

En choisissant ce séjour skis aux pieds, on arrive sur une terre où le sport continue de laisser son empreinte : ski alpin, freestyle, snowboard... on comprend vite que ce territoire a fait naître de grands champions, alors à qui le tour ? Le séjour comprend l'hébergement 7 nuits en appartement au Grand Chalet des Pistes, le forfait de ski Vallée de Méribel 6 jours et le forfait de fitness et spa au Parc Olympique pour 6 jours.

Tarif : à partir de 430€ par personne la semaine

COURCHEVEL

OFFRE 3 VALLÉES : Séjour « Privilège » à l'hôtel du Pralong*****

Une semaine au choix pendant toute la saison d'hiver (sauf du 26.12.12 au 19.01.13 et du 16.02.13 au 17.03.13) avec 7 nuits en demi-pension + **forfait de ski 3 Vallées 6 jours** (hors assurance) + accueil VIP.

Tarif : à partir de 2 000€ par personne la semaine

Séjour « Privilège Ski Pass » à l'Amanresort Le Melezin***, du 25 janvier au 8 février 2013**

Séjour de 7 nuits en occupation simple ou double, incluant un forfait de ski Vallée de Courchevel (Courchevel-La Tania) 6 jours, une journée avec un moniteur de ski privé le lendemain de l'arrivée, le petit-déjeuner continental ou santé et le dîner «à la carte», et le service navette dans le village de Courchevel.

Tarif : à partir de 3 220€ par personne la semaine

BRIDES-LES-BAINS

OFFRE 3 VALLÉES : « Arrivez quand vous voulez », du 05 janvier au 16 février et du 16 mars au 20 avril 2013

C'est la grande nouveauté de l'hiver, skier dans les 3 Vallées sans se ruiner et sans contraintes de jour d'arrivée ! Disponible pour des séjours de 3 jours avec des arrivées du lundi au dimanche : **3 jours de ski quand vous voulez !** Le séjour comprend l'hébergement 3 nuits en hôtel avec formule ½ pension + **forfait ski 3 Vallées 6 jours.**

Tarif par personne : à partir de 156€ en résidence / à partir de 235€ en hôtel*** / à partir de 264€ par en hôtel****

« Séjour Brideski Start 6 jours – Avis aux débutants », du 5 janvier au 9 février et du 23 mars au 20 avril 2013

Le séjour comprend l'hébergement 7 nuits en hôtel avec formule demi-pension, le forfait ski Vallée de Méribel 6 jours et 3 après-midis encadrés par un moniteur de ski.

Tarif : à partir de 527€ par personne en hôtel*** / à partir de 595€ par personne en hôtel****





Les 3 Vallées
 www.les3vallees.com

Le plus grand domaine skiable du monde
 The world's largest ski area



GRATUIT / FREE
 > 3 Vallées App
 > iPhone / iPad / Android
 > Itinéraires dynamiques



CONTACT PRESSE - AGENCE REVOLUTION R :
Albane HEGER
 Tél. : +33(0)1 47 10 08 35
 Mob. : +33(0)6 43 15 88 51
aheger@revolutionr.com

ENCORE PLUS DE PHOTOS ET VIDÉOS LIBRES DE DROITS SUR
www.les3vallees.com
 Cliquez sur « PRO » en bas de page dans le menu.
 Suivez les instructions et vous recevrez ensuite un code d'accès par email.

